

Accesorios de cable para microinversor de la serie HMS



Cable de CA troncal, cable de calibre AWG 12/10

El conector de cable de CA troncal se utiliza para conectar el microinversor a la caja de distribución.

El conector troncal en el cable de CA troncal se distribuye de manera uniforme en intervalos; Hoymiles proporciona distintos espacios para el conector de CA troncal en el cable de CA troncal.



Conector de CA troncal

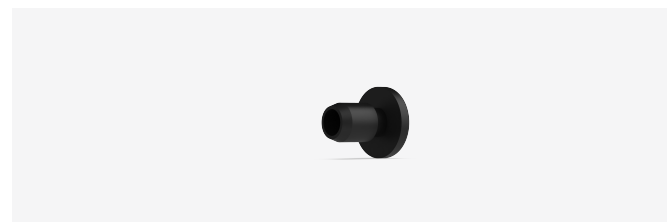
El subconector de CA del microinversor se puede insertar en el puerto del conector de CA troncal.

Los conectores automáticos "plug-and-play" agilizan y simplifican la instalación.



Tapa de puerto de CA troncal

Se utiliza para proteger el extremo libre del puerto de CA troncal.



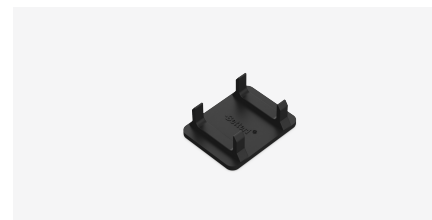
Tapa de extremo de CA troncal

Se utiliza para proteger el puerto del cable del conector de CA troncal en el extremo del ramal de CA.



Herramienta de desconexión del puerto de CA troncal

Se utiliza para separar la conexión entre el microinversor y el conector de CA troncal.



Herramienta de desacoplamiento del conector de CA troncal

Se utiliza para destrabar la tapa superior del conector de CA troncal, de manera que se pueda quitar el cable y colocar la tapa del extremo de CA troncal.



Cable de extensión de CC

Conecta el microinversor y el módulo fotovoltaico cuando la distancia entre ambos supere el largo original del cable.

Especificaciones técnicas

Modelo		Cable de CA troncal	
Parámetros principales			
Tipo de cable	Calibre AWG 10		Calibre AWG 12
Voltaje nominal		600 V	
Diámetro externo del cable	12,5 ± 0,40 mm		11,1 ± 0,30 mm
Rango de temperatura ambiente		De -40 °C a 90 °C	
Espaciado del conector de CA troncal	4,2 m/2 m		1 m
Cantidad de conectores de CA troncales en un cable de CA troncal	10/20		40
Largo del cable de CA troncal	39,3 m/41 m		46 m
Cumplimiento			
Norma del producto		UL44 UL1277 UL1581	
Cumplimiento con normativa RoHS		Sí	

Modelo		Conector de CA troncal	
Parámetros principales			
Cantidad de fases		2P+PE	
Corriente nominal		32 A (Utilizar cable de cobre de calibre AWG 10/6 mm ²)	
Voltaje nominal		300 V	
Resistencia de contacto		≤5 mΩ	
Voltaje de resistencia para frecuencias industriales		1500 V de CA	
Tipo de sobrevoltaje		III	
Parámetro de conexión			
Especificación correspondiente del cable		Calibre AWG 12/10	
Diámetro externo correspondiente del cable		De 10 a 13 mm	
Tipo de conexión del cable		Compresión en rosca	
Tipo de conexión de subconector		Prensado	
Datos mecánicos			
Rango de temperatura ambiente		De -40 °C a 85 °C	
Dimensiones (largo x ancho x alto en mm)		150 x 40 x 110	
Grado de protección		IP68	
Grado de resistencia al fuego		UL94-V0	
Cumplimiento			
Norma del producto		PPP 59015A:2013 ANSI/UL 6703-2017	
Cumplimiento con normativa RoHS		Sí	

Modelo		Cable de extensión de CC	
Cable			
Tipo de cable		PV1-F 1X4	
Corriente nominal		20 A	
Voltaje nominal		Máx. de 1800 V de CC	
Largo del cable		1 m	
Rango de temperatura ambiente		De -40 °C a 90 °C	
Norma del producto		2 PfG 1169/08.2007	
Conector de CC			
Fabricante	Betteri		Staubli
Tipo	BC03A, BC03B		PV-KBT4/6II-UR
Corriente nominal	30 A		39 A (TÜV), 30 A (UL)
Voltaje nominal	1000 V de CC (TÜV), 600/1000 V de CC (CSA)		1000 V de CC (TÜV), 1500 V de CC (UL)
Voltaje de resistencia nominal para impulso	6000 V		12 000 V
Categoría de sobrevoltaje		III	
Rango de temperatura ambiente	De -40 °C a 85 °C		De -40 °C a 85 °C (TÜV), de -40 °C a 75 °C (UL)
Grado de protección	IP67		IP68
Grado de resistencia al fuego		UL94-V0	
Norma del producto	EN 62852:2014 UL6703		EN 62852 UL6703 2PfG2330 CNCA/CTS0002-2012
Cumplimiento con normativa RoHS		Sí	

Información para pedidos

Accesorios de CA (de conexión en serie)

Tipo	Modelo	Descripción
Cable de CA troncal	Cable de CA troncal_40T_40L_AWG12-1m	40 conectores troncales de CA y 40 cables de CA (para cable de 1 m de largo, calibre AWG 12)
	Cable de CA troncal_20T_20L_AWG10-2m	20 conectores troncales de CA y 20 cables de CA (para cable de 2 m de largo, calibre AWG 10)
	Cable de CA troncal_10T_10L_AWG10-4,2m	10 conectores troncales de CA y 10 cables de CA (para cable de 4,2 m de largo, calibre AWG 10)
Conector de CA troncal	Conector de CA troncal	1 conector de CA troncal
Herramienta de desconexión del puerto de CA troncal	Herramienta de desconexión del puerto de CA troncal	1 herramienta de desconexión del puerto de CA troncal
Tapa de puerto de CA troncal	Tapa de puerto de CA troncal	1 tapa de puerto de CA troncal
Herramienta de desacoplamiento del conector de CA troncal	Herramienta de desacoplamiento del conector de CA troncal	1 herramienta de desacoplamiento del conector de CA troncal
Tapa de extremo de CA troncal	Tapa de extremo de CA troncal	1 tapa de extremo de CA troncal

Accesorios de CC

Tipo	Modelo	Descripción
Conector de CC: H	BC03A-F-C24	1 conector de CC hembra (Betteri)
Conector de CC: M	BC03A-M-C24	1 conector de CC macho (Betteri)
Herramienta de desacoplamiento de conector de CC	Herramienta_de_desacoplamiento_de_conector_MC4	1 herramienta de desconexión del conector de CC
Cable de extensión de CC	Cable_de_extensión_de_CC-1m	1 conector de CC macho (Betteri), 1 cable de CC (cable de 1 m de largo, calibre AWG 12) y 1 conector de CC hembra (Betteri)
	Cable_de_extensión_de_CC_Stau-1m	1 conector de CC macho (Staubli), 1 cable de CC (cable de 1 m de largo, calibre AWG 12) y 1 conector de CC hembra (Staubli)